



# 名鉄ワールドトランスポート

Meitetsu World Transport

## COMPANY PROFILE 会社案内



お客様にとっての

私の 価値ある 輸送パートナー  
**My Worthful Transporter**

それが私たち、名鉄ワールドトランスポートの想いです。

## Contents



1 ごあいさつ・会社概要

2 企業理念・セキュリティとコンプライアンス

3 沿革

4 サービス案内  
(国際航空貨物輸送・国際海上貨物輸送)

5 サービス案内  
(通関業務・ロジスティクス・輸送事例)

6 ピックアップ  
(特殊貨物輸送・危険品航空輸送・アパレルビジネス・食品輸送ビジネス)

7 統計で見る名鉄ワールドトランスポート

8 名鉄グループとネットワーク

9 名鉄グループとネットワークを生かした物流サービス

10 国内営業拠点

11 海外営業拠点

12 名鉄ワールドトランスポート SDGs Action !!

13 ホームページのご案内

# 「お客様に寄り添った物流ソリューションのご提供を目指して」

私たち、名鉄ワールドトランスポートは、時代の変化を先読みし、お客様に一步先の最適なソリューションを提供する「グローバル複合物流企業」として、すべてのステークホルダーから愛される企業を目指します。

## ごあいさつ

創業から60年の長きにわたり、私たち名鉄ワールドトランスポート株式会社は世界の物流をサポートしてまいりました。

60年という年月の間に数えきれないほどの荷物を扱い、多くのお客様からの信頼を得てきました。その過程で培われたノウハウと経験は、私たちの誇りであり、これからも変わらぬ価値を提供する源泉となっております。

現代のビジネスは、瞬時に変わる情報や、目まぐるしい技術の進化に伴い、どんどんと複雑化してきました。しかし、その中で一つ変わらないことがあります。それは、物の移動、すなわち物流です。私たちは物流を単なる「荷物を運ぶこと」とは捉えません。物流は「付加価値創造」の場であり、ビジネスの成果を左右する重要な要素であると考えています。

私たちのネットワークは、世界200か所を超える国と地域をカバーしています。しかし、それは単なる数字に過ぎません。大切なのは、それぞれの地域での深い結びつきやパートナーシップ、そしてそこでの確かな業績です。私たちは、お客様のニーズに応えるため、最適な物流ルートを提供し、貴重な貨物を安全・迅速に目的地へと届けることをお約束いたします。

今後も、60年の歴史を背景に、私たち名鉄ワールドトランスポート株式会社は、世界中のお客様と共に歩んで参ります。物流を通じて、新たな価値を創造するパートナーとして、どうぞよろしくお願い申し上げます。

## 会社概要

社名	名鉄ワールドトランスポート株式会社	年間売上高	61 億円（2022 年度）
英名	MEITETSU WORLD TRANSPORT Co., Ltd.	営業種目	通関業法に基づく通関業 貨物利用運送事業法に基づく利用運送事業 業輸出入貿易事務代行業 倉庫業法に基づく倉庫業 損害保険代理店業 各種商品の売買及び輸出入 前各号に附帯関連する一切の事業
本社所在地	東京都千代田区神田須田町 1-9 神田須田町プレイス 7 階	登録事項及び加入団体	一般社団法人 国際航空運送協会（IATA）公認貨物代理店 一般社団法人 国際フレイトフォワードーズ協会（JIFFA）会員 一般社団法人 航空貨物輸送業者協会（JAFA）会員 公益財団法人 日本関税協会会員 一般社団法人 通関業連合会会員
支店数	21 ヲ所 [ 海外事務所（海外現地法人含む）7 ヲ所 ] （2023.4 現在）	関係会社	Meitetsu Express U.S.A. Corporation 上海名鉄国際貨運代理有限公司 Vietnam Meitetsu World Transport Co., Ltd.
創立	令和 4 年 4 月 1 日		
資本金	1 億円		
代表者	代表取締役社長 坂本 敦		
従業員数	234 名（2023 年 4 月 1 日現在）		
株主	名古屋鉄道株式会社 100%		



## 企業理念

### MWT WAY

#### Purpose (存在意義)

世界を繋ぐ国際物流を通じて、社会の持続的な発展と豊かな日常生活の実現に貢献する

#### Vision (ありたい姿)

私たちは、時代の変化を先読みし、お客さまに一步先の最適なソリューションを提供する「グローバル複合物流企業」として、全てのステークホルダーから愛される企業を目指します

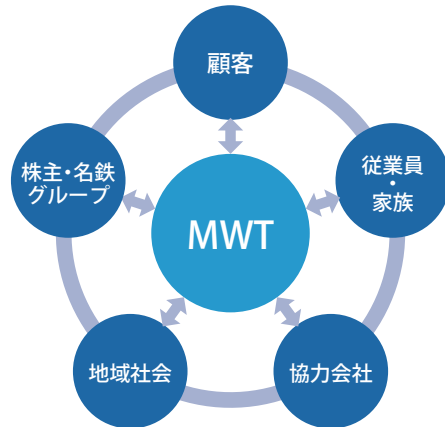
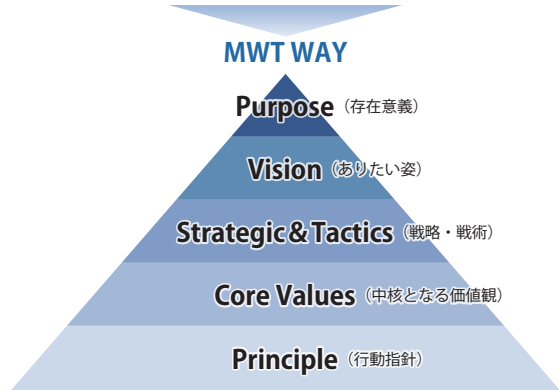
#### Core Values (中核となる価値観)

- ・従業員の幸福
- ・お客さま目線、お客さまに寄り添ったサービス
- ・お取引先さまとの強固なパートナーシップの構築と持続的な発展
- ・個人の存在と価値観・意見の尊重

#### Principle (行動指針)

- ・徹底：何事にも基本を大切に、凡事徹底します
- ・共有：チームとして成果を出し、喜びや達成感を仲間で共有します
- ・挑戦：情熱と行動力で、果敢にチャレンジします
- ・尊重：感謝と思いやりの心で、明るい職場を作ります
- ・誠実：法令を遵守し、高い倫理観を持って誠実に行動します

名鉄グループ 経営理念・長期経営ビジョン



## セキュリティとコンプライアンス

### 認定通関業者 (AEO 通関業者) として

令和2年1月24日付にて、当社は東京税関より AEO (Authorized Economic Operator) 制度における「認定通関業者」としての認定を受けました。「認定通関業者制度(AEO 通関業者制度)」は、国際貿易の安全確保と円滑化の両立のための、セキュリティ管理と法令遵守体制が整備された優良な事業者として税関が認定する制度で認定事業者には税関手続の緩和や簡素化が税関より提供されます。

今後当社は、当社が認定のために新たに策定した「輸出入関連業務に係る法令遵守規則」並びに「各種業務手順書」に基づき、法令を遵守し、業務を適正かつ円滑に遂行してまいります。



### 特定フォワードアー (Regulated Agent) として

当社は国土交通省より航空貨物に対する適切な保安管理・措置が実施されている事業者に認められる「特定航空貨物利用運送事業者 (Regulated Agent)」の認定を受けている特定フォワードアーです。2001年9月11日の米国同時多発テロ事件以降、全国の空港警戒態勢の水準を引き上げて、厳格な保安検査を行っています。当社も国際標準に基づき、セキュリティレベルを維持しつつ、物流の円滑化に取り組んでおります。

# 沿革

## 沿革（名鉄ワールドトランスポート株式会社）

令和4年4月	名鉄観光サービス（株）から名鉄国際貨物カンパニーを会社分割し、名鉄ワールドトランスポート（株）設立。 新国際物流管理システム「MIRAIM」が稼働開始。
令和4年12月	シンガポール向け 自社冷蔵海上混載サービスを開始。
令和5年1月	東京都大田区昭和島に東京グローバルロジスティクスセンターを開業。
令和5年3月	本社・東京国際貨物支店・東京海貨クリアランスセンターを東京都千代田区神田須田町へ移転。

## 沿革（前身：名鉄観光サービス株式会社）

昭和34年10月	ワールド・ワイド・トラベル・リミテッドを（株）名鉄航空サービスと改名。
昭和35年3月	（株）名鉄航空サービスが「税関貨物取扱」（1967年「通関業法」の施行により「通関業」の許可となる）の営業免許を取得。
昭和36年4月	観光・広告・写真部門からなる、名鉄観光サービス（株）を設立。
昭和41年5月	名鉄観光サービス（株）の観光部門と（株）名鉄航空サービスが合併し、総合旅行業名鉄観光サービス（株）として新発足。
昭和46年6月	航空貨物新IATA代理店認可。
昭和48年11月	航空貨物部門の海外ネット網づくりの第一歩としてシカゴに駐在事務所を開業。
昭和54年10月	ロサンゼルスに駐在事務所を開業。
昭和61年7月	名鉄エクスプレス USA（MEC・USA）をロサンゼルスに設立し、ニューヨーク、シカゴ、ホノルルにそれぞれ支店を開業。
平成3年7月	香港に駐在員事務所開設。
平成3年10月	名鉄エクスプレス USA（MEC・USA）の旅行部門を分社化し、名鉄トラベル USA（MTC・USA）を設立。
平成5年4月	航空貨物単独混載開始。
平成6年7月	大阪南港に大阪航空貨物支店の新社屋が完成。
平成9年6月	海上貨物「通関業」の営業免許取得。
平成13年10月	国際貨物の新コンピュータシステム「ECHO」が稼働開始。
平成15年12月	成田空港外に成田ロジスティクスセンター完成。
平成20年1月	カンパニー制導入により、国際貨物部門は名鉄国際貨物カンパニーとなる。
平成22年9月-10月	羽田空港国際線ターミナル開業に対応し、羽田空港営業所を開業。
平成23年4月	創立50周年を迎える。
平成24年2月	ホーチミン事務所開設。
平成25年7月	青島事務所開設。
平成26年11月	ジャカルタ事務所開設。
平成29年1月	現地法人上海名鉄国際貨運代理有限公司設立。 現地法人上海名鉄国際貨運代理有限公司青島分公司開設。
令和元年12月	ヤンゴン事務所開設。
令和2年1月	認定通関業者（AEO）に認定。
令和3年4月	現地法人ベトナム名鉄ワールドトランスポート開設。 東京輸入と東京輸出を統合し、東京国際貨物支店を開業。

# SERVICE

サービス案内

## 国際航空貨物輸送

世界の空を結び、  
迅速・確実な物流をお約束

名鉄ワールドトランスポートは、IATA（国際航空運送協会）の公認代理店として、成田・羽田・関西・中部など日本のハブ空港から全世界の都市へと迅速かつフレキシブルな輸送を提供します。高付加価値な商品や商機を逃さないスピード重視商品などには航空輸送がお勧めです。単に貨物を輸送するだけでなく、お客様のニーズに沿って、常に最適な輸送手段をコーディネートさせていただきます。

### Point!

航空輸送に求められる「スピード」を重視しつつ、「コスト」も意識した、お客様のニーズに沿った輸送ルートをご案内いたします。  
ニッチな地域・都市への輸送もご相談ください！



## 国際海上貨物輸送

世界の海を繋ぎ、  
安全・着実な輸送をお約束

名鉄ワールドトランスポートは、世界の船会社と連携して、日本の港から世界中の港へと繋がります。

時間を優先する緊急品や精密機器など特別な取扱いを必要とする商品を除く、あらゆるものの輸送に適しています。輸送するものの大きさや重量を気にすることなく、大型貨物や大量の貨物を高品質かつリーズナブルな費用で輸送し、常に最適な輸送手段をコーディネートさせていただきます。

### Point!

多数の船社や NVOCC との幅広い連携により、海上輸送にありがちな遅延など動静を素早くキャッチし、常にベストな本船スケジュールをご案内いたします。  
コンテナドレーのご相談も承ります！





## 通関業務

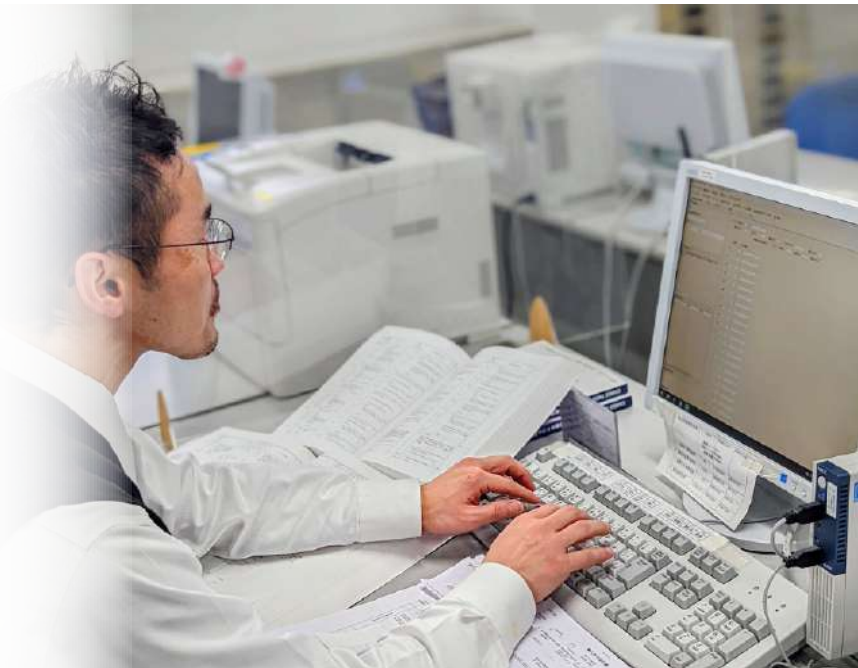
長年の経験を活かし、より早くより正確に

AEO 認定通関業者として、アパレル、テキスタイル、機械(部品)、オートパーツ、化学品など多岐に渡る種類の貨物を、より速くより正確に税関へ輸出入申告を行います。名鉄ワールドトランスポートは AEO 認定通関業者として法令を遵守し、お客様から絶大な信頼を頂戴することを目指します。



### Point!

あらゆる商材の商品知識を高め、AEO 認定通関業者として、適正な申告に努めています。難易度の高い通関士試験にも毎年、全国平均より高い合格率で多くの通関士を輩出させ、信頼ある通関体制を整えています！



## ロジスティクス

輸送のみならず、貨物保管、流通加工等の総合的なご提案

名鉄ワールドトランスポートのロジスティクスは貨物保管や流通加工といった倉庫機能の提供に加え、お客様の物流業務のリソース削減やコスト最適化・物流リンクやリードタイムの短縮といった物流ソリューションをご提案しております。

陸上輸送、航空輸送、海上輸送のネットワークはもちろん、お客様の大切な貨物を安心してお預け頂けるよう、成田空港・中部空港・大阪南港の3箇所には自社倉庫を運営しています。また、東京港や羽田空港の国際拠点と JR 貨物ターミナルや京浜トラックターミナルの国内拠点に近接した東京都大田区昭和島に「東京グローバルロジスティクスセンター」を開設し、保税機能や海上CFS機能・航空ターミナル機能を有した国内営業倉庫として、輸出入貨物に対する迅速な対応に加え、倉庫のスペース貸しや長期的な保管、ニーズに応じた各種流通加工、EC にも対応した小ロット配送にも対応しております。名鉄ワールドトランスポートのロジスティクス機能によりお客様の商品に新たな価値を加え、お客様の新たな事業価値を生み出すことを目指しております。

## 輸送事例



毎年 11 月解禁のボジョレーヌーヴォー輸送



定期的に行われるサーカス公演の物品輸送



# PICK UP!!

## 特殊貨物輸送

### お客様のニーズに合わせた輸送をご提案

自動車（高級車・レーシングカー）の一貫輸送（現地引き取りから通関・輸送・お届け）までをきめ細やかなサービスとともに提供します。また、海外から来日して日本国内で開催されたオーケストラ楽団の楽器や衣装などの輸送を手掛けます。イベントスケジュールに合わせて綿密に輸送計画を立案、お客様と共に最適な輸送を実現します。クレーン車などを必要とする大型特殊貨物や設置の難しい装置関係の輸送も提携するパートナー企業と綿密に打ち合わせをして安心した輸送を提供します。



## 危険品航空輸送

### 迅速・確実な危険品航空輸送

名鉄ワールドトランスポートでは、豊富な知識と長年の経験が必要とされる危険品の航空輸送にも力を入れております。航空輸送における危険品とは、国際連合が定める国際連合危険物輸送勧告（UNITED NATIONS RECOMMENDATIONS ON THE TRANSPORT OF DANGEROUS GOODS）にある、9個のカテゴリーのうち1つ以上に該当するものを指します。関連法規に基づいた適正な梱包や危険品申告書の作成等をサポートさせていただき、「安心・安全」な航空輸送で海外へお届けします。



## アパレルビジネス

### 名鉄ワールドトランスポートのアパレルビジネス

アパレルビジネスの生産拠点が中国へシフトし始めた30年前から、チャイナプラスワンといわれるアセアン地域への拡大が進む今日に至るまで、航空 / 海上を問わず、一貫での輸送・通関等を長年に渡り提供させて頂いております。アパレル特与とされる暫定8条や評価申告といった煩雑な税関に対する申告手続きを他社に先駆けて取扱いを伸ばしてきました。昨今の短納期なサイクルにも対応すべく、迅速な輸送手段と的確な申告手配の提供により、数多の繊維商社様やアパレル会社様、OEMメーカー様から高い信頼を頂いております。



## 食品輸送ビジネス

### 日本の食品や飲料を世界へ、物流サービスでサポート

近年アジアを中心とした海外消費者の所得が向上し、日本産農水産物・食品の潜在的購買層が増えるとともに、訪日外国人の増加などを通じて、日本産食品の魅力が海外に広がっています。貿易業務の面で食品輸送は確認事項や規制も多くありますが、その輸送や通関・現地手配など食品輸送に関するサポートを行っております。お客様の輸出取引の拡大を物流サービスの提供で支援し、日本の食の魅力、食の文化の発信に貢献してまいります。

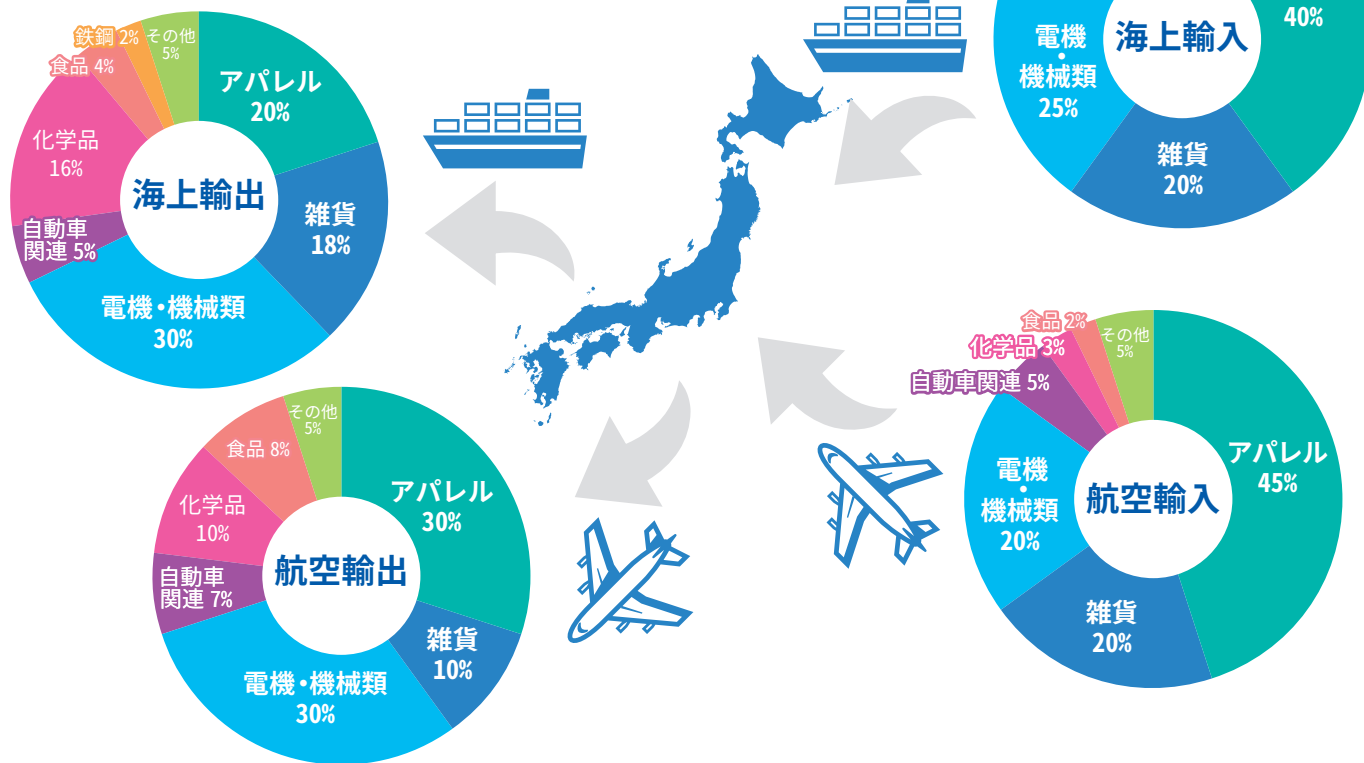
2022年12月からは自社でのシンガポール向け冷蔵海上混載サービスを開始。フルコンテナ輸送に満たない物量でも CHILLED LCL（冷蔵混載サービス）をご利用頂くことでコストメリットを生かした輸送サービスを提供しております。今後も需要の多い東南アジア方面を中心に冷蔵・冷凍混載など新たな食品輸送のサービス拡大に力を入れてまいります。



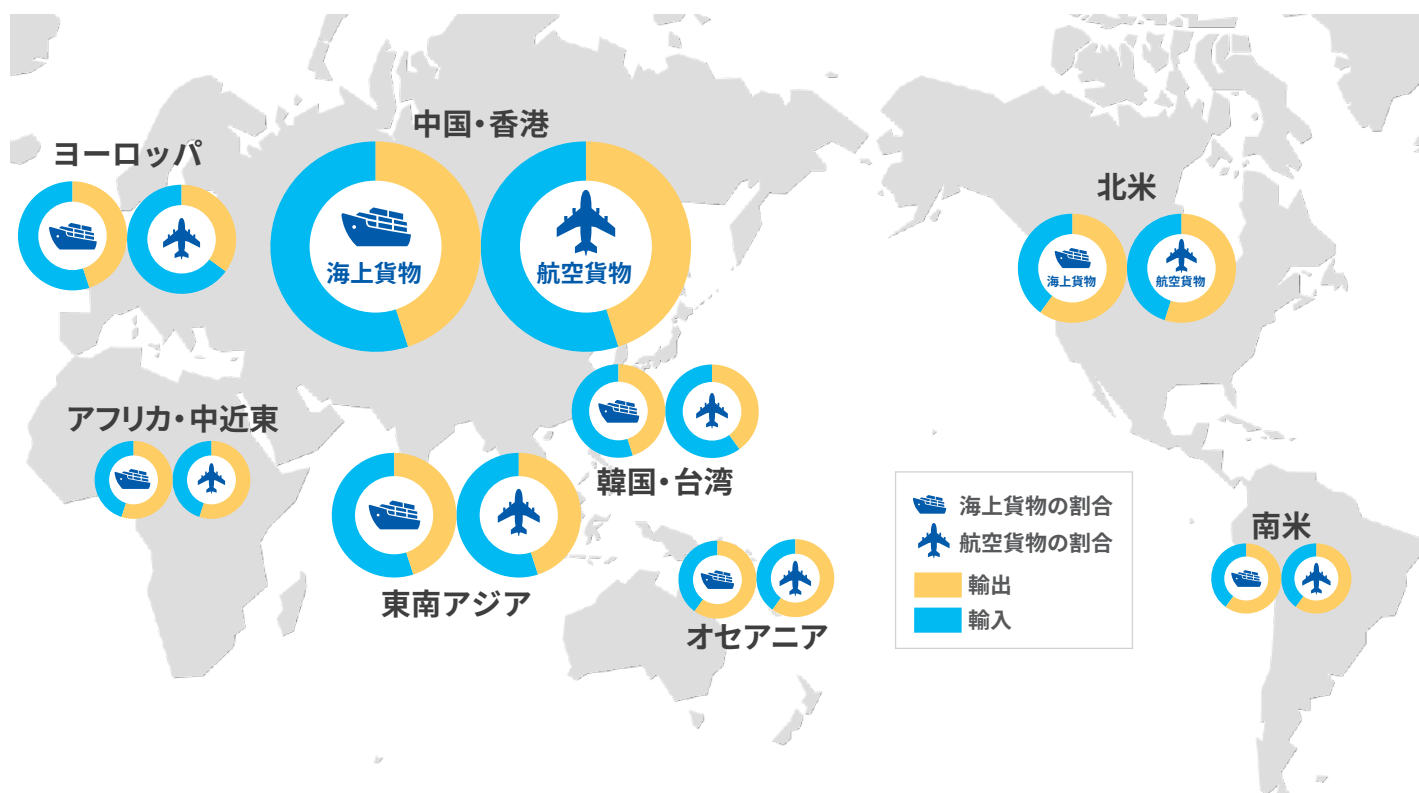


# 統計で見る名鉄ワールドトランスポート

## 品目別輸出入割合



## エリア別輸出入取扱い割合



# 名鉄グループとネットワーク

## 名鉄グループの「運送」を担う 「名鉄ワールドトランスポート」

名鉄（名古屋鉄道）グループは、交通事業・運送事業・不動産事業・レジャーサービス事業・流通事業・航空関連サービス事業、その他の事業の7つのセグメントで、連結子会社109社・持分法適用会社14社（2021年度末現在）で形成され、地域の皆さまの生活に密着した、様々な事業を展開しています。

今後も地域の皆さまの豊かな生活を実現する事業を通じて、地域から愛される「信頼のトップブランド」を目指してまいります。





# 名鉄グループのネットワークを生かした物流サービス

名鉄ワールドトランスポート株式会社は、名古屋鉄道グループの一員でもあり、その中で国際貨物事業を展開しておりますが、同じく名鉄グループの一員として、グループ各社と事業を共同展開しております。

## 名鉄運輸株式会社（名鉄運輸グループ各社）



私達は、国際/国内という垣根を超えて、一つの名鉄ブランドのもと、物流に於ける国内外一貫輸送というサービスを基軸に協業を図っております。

一例では、貨物の集荷・配送をはじめ、全国展開された物流倉庫を生かした、貨物の保管や流通加工に定評があります。

アセットを持つサードパーティ・ロジスティクス（3PL）事業者である、名鉄運輸グループとの連携により、多くの荷主様に向けて、上記で述べている、国内外に渡る、複合的なクオリティの高い一貫輸送サービスで様々なニーズにお応えすることができ、最適物流を提案させて頂くことが出来ます。

国内外の如何を問わず、物流に関する事について、ご相談承りますので是非お問い合わせ下さい。

## 名鉄協商株式会社



私達は、食品の輸出支援事業に商事 / 国際物流というそれぞれの業態で連携を図っています。

海外では日本食の需要が高まっており、食品輸出は今後も成長が大いに期待される分野です。

食品メーカーの輸出機会を創出し、事業支援することにより、地域の活性化に貢献することを目指しています。

貿易業務の面で食品の輸出は他製品と比較して、確認事項や規制も厳しいですが、その輸送や通関、現地手配など、食品輸出に関する事について、ご相談承りますので、是非お問い合わせ下さい。

## 名鉄観光サービス株式会社



私達は、旅行 / 国際物流の連携により、「人（ヒト）と物（モノ）」を海外へ送客・輸送するという貨客一体のサービスとして、オーケストラ楽団の海外公演や海外での催事における送客と楽器、大小道具等の輸入手配の双方をワンストップで提供しております。

また昨今、成長著しい教育旅行分野において、日常生活に不可欠な国際物流にスポットをあて、体験・見学といった学びの教育機会を協業で展開しております。

海外への送客に伴う貨物輸送についてもご相談承りますので是非お問い合わせ下さい。

## 国内営業拠点



### 本社所在地

〒101-0041  
 東京都千代田区神田須田町 1-9 神田須田町ブレイス 7 階  
 営業推進部 / 業務部 / グローバルセールス部  
 事業戦略部 / 事業推進部 / 総務管理部  
 TEL : 03-4335-8170 FAX : 03-3255-3160

※各部署共通の番号です。

### 東京地区

#### 東京国際貨物支店

〒101-0041  
 東京都千代田区神田須田町 1-9 神田須田町ブレイス 7 階  
 TEL : 03-4335-8171 FAX : 03-3255-3161

#### 東京海貨クリアランスセンター

〒101-0041  
 東京都千代田区神田須田町 1-9 神田須田町ブレイス 7 階  
 (通関) TEL : 03-4335-8172 FAX : 03-3255-3162  
 (混載) TEL : 03-4335-8173 FAX : 03-3255-3162

#### 東京グローバルロジスティクスセンター

〒143-0004  
 東京都大田区昭和島 2-4-4  
 TEL : 03-4330-7887 FAX : 03-5753-5065

#### 成田空港営業所

〒282-0021  
 千葉県成田市駒井野字台ノ田 2091  
 成田国際空港第2 貨物代理店ビル 3 階  
 TEL : 0476-32-8296 FAX : 0476-33-8283

#### 成田オペレーションセンター

〒289-1608  
 千葉県山武郡芝山町岩山 148-14  
 TEL : 0479-70-9181 FAX : 0479-70-9182

#### 成田クリアランスセンター

〒289-1608  
 千葉県山武郡芝山町岩山 148-14  
 (輸出) TEL : 0479-70-9533 FAX : 0479-70-9534  
 (輸入) TEL : 0479-70-9535 FAX : 0479-70-9536

### 名古屋地区

#### 名古屋国際貨物支店

〒460-0003  
 愛知県名古屋市中区錦 2 丁目 12 番地 14 号  
 MANHYO 第 1 ビル 4 階  
 TEL : 052-209-7600 FAX : 052-209-7601

#### 名古屋海貨クリアランスセンター

〒460-0003  
 愛知県名古屋市中区錦 2 丁目 12 番地 14 号  
 MANHYO 第 1 ビル 4 階  
 TEL : 052-209-7603 FAX : 052-209-7601

#### 中部空港オペレーションセンター

〒479-0881  
 愛知県常滑市セントレア 3 丁目 16 番 6 号  
 TEL : 0569-35-9711 FAX : 0569-35-9733

#### 中部空港クリアランスセンター

〒479-0881  
 愛知県常滑市セントレア 3 丁目 16 番 6 号  
 TEL : 0569-35-9722 FAX : 0569-35-9733

### 大阪地区

#### 大阪国際貨物支店

〒541-0048  
 大阪府大阪市中央区瓦町 2 丁目 2 番 7 号  
 山陽染工瓦町ビル 5 階  
 TEL : 06-6231-2360 FAX : 06-6231-2381

#### 大阪南港オペレーションセンター

〒559-0031  
 大阪府大阪市住之江区南港東 4 丁目 10 番 27 号  
 (輸出) TEL : 06-6569-2131 FAX : 06-6613-6861  
 (輸入) TEL : 06-6613-6211 FAX : 06-6613-6861

#### 関西空港営業所

〒549-0021  
 大阪府泉南市泉州空港南 1 番地  
 第 1 国際貨物代理店ビル 204 号室  
 TEL : 072-456-5660 FAX : 072-456-5665



## 海外営業拠点



## 海外現地法人

### Meitetsu Express U.S.A Corporation

#### ロサンゼルス本社

901 WEST ARBOR VITAE STREET,  
INGLEWOOD, CA. 90301 U.S.A.  
TEL : 310-417-5356 FAX : 310-337-7938

#### シカゴ支店

700 MORSE AVE, ELK GROVE VILLAGE,  
IL. 60007 U.S.A.  
TEL : 847-427-1964 FAX : 847-427-9152

### 上海名鉄国際貨運代理有限公司 (Shanghai Meitetsu World Transport Co., Ltd.)

#### 上海本社

SUITE 401-01, KIRIN PLAZA, 666 GUBEI ROAD,  
CHANGNING, SHANGHAI, CHINA  
TEL : 86-21-6248-4101 FAX : 86-21-2216-6547

### Vietnam Meitetsu World Transport Co., Ltd.

#### ホーチミン本社

UNIT302, SCSC BUILDING, 30 PHAN THUC DUyen, TAN BINH  
DISTRICT, HO CHI MINH CITY, VIETNAM  
TEL : 84-28-3824-5439 FAX : 84-28-3822-5827

## 海外駐在員事務所

### 香港駐在員事務所

C/O FAIRATE EXPRESS LTD.  
UNIT 1204-1206, PORT 33, TSEUK LUK STREET,  
SAN PO KONG, KOWLOON, HONG KONG  
TEL : 852-2308-9111 FAX : 852-2348-9288

### インドネシア・ジャカルタ駐在員事務所

CITRA 6 BLOK I/1C NO.25-26 RT. 003/015 KEL TEGAL ALUR KEC.  
KALIDERES, JAKARTA-BARAT, 11830 INDONESIA  
TEL : 021-8332-5477 FAX : 021-2903-0013

### ミャンマー・ヤンゴン駐在員事務所

SAKURA TOWER (ROOM 1707), 339 BOGYOKE AUNG SAN RD.,  
KYAUKTADA TOWNSHIP, YANGON, MYANMAR  
TEL : 95-1-255375

### 駐在員レポート

名鉄ワールドトランスポートのホーム  
ページでは駐在員レポートを掲載して  
います。随時更新しておりますのでぜひ  
ご覧ください。



## 海外代理店ネットワーク

海外自社拠点以外として、カーゴ・アライアンス・グループなどへの加盟により、ワールドワイドにネットワークを構築し、お客様のニーズに沿う輸送サービスを提供させていただきます。

### ヨーロッパ、中近東、アフリカ地区

アイルランド、イギリス、イタリア、オーストラリア、オランダ、クロアチア、スイス、スウェーデン、スペイン、スロバキア、チェコ、デンマーク、ドイツ、トルコ、ノルウェー、ハンガリー、フィンランド、フランス、ブルガリア、ベルギー、ポーランド、ポルトガル、マルタ、ルーマニア、イスラエル、ヨルダン、UAE、マダガスカル、南アフリカ 他

### 北米、中南米地区

アメリカ、カナダ、アルゼンチン、ウルグアイ、チリ、ブラジル、ペルー、メキシコ 他

### アジア、オセアニア地区

インド、インドネシア、韓国、カンボジア、シンガポール、スリランカ、タイ、台湾、中国、ネパール、パキスタン、バングラディッシュ、フィリピン、ベトナム、香港、マレーシア、ミャンマー、オーストラリア、ニュージーランド 他

世界を繋ぐ国際物流を通じて  
社会の持続的な発展を

名鉄ワールドトランスポート株式会社  
**SDGs Action!!**



## 5つの「P」を大切に

名鉄ワールドトランスポートは、5つのP  
**People Prosperity Planet Peace Partnership**

を大切にし、国際社会のパートナーシップの一員として、  
人間、豊かさ、地球、平和のための目標であるSDGsの実現をめざします。



国際連合広報局

### PEOPLE 人間

すべての人が尊厳をもち、人権を保障され、平等に、潜在能力を発揮できるようにする。貧困と飢餓を終わらせ、ジェンダー平等を達成し、すべての人に教育、水と衛生、健康的な生活を保障する。(SDG1~6に該当)

### PROSPERITY 豊かさ

すべての人が豊かで充実した生活を送れるようにし、自然と調和する経済、社会、技術の進展を確保する。(SDG7~12に該当)

### PLANET 地球

責任ある消費と生産、天然資源の持続可能な管理、気候変動への緊急な対応などを通して、地球環境を保護する。(SDG13~15に該当)

### PEACE 平和

平和、公正で、恐怖と暴力のない、インクルーシブな（すべての人が受け入れられ参加できる）世界をめざす。(SDG16に該当)

### PARTNERSHIP パートナーシップ

政府、民間セクター、市民社会、国連機関を含む多様な関係者が参加する、グローバルなパートナーシップによりSDGsの実現をめざす。(SDG17に該当)



# PEOPLE 人間

## 自律的な人材の育成

- ▶ 役目に応じた能力を教育・実践を通じて資質向上させる
- ▶ 様々な場面でチャレンジできる環境をつくる

## ジェンダー平等

- ▶ 女性管理職の積極的な登用や男女を問わない育休・産休の取得率向上、復帰支援、時短勤務可能年数拡大などを推進する

## 従業員の健康保持、増進の取り組み推進

- ▶ 健診やストレスチェックの分析に基づく、心と身体の健康管理を推進する
- ▶ 有給休暇の取得を推進する
- ▶ 安心して安全な職場環境を整備する

## 事業を通じた見学・体験型の学びの機会の共同提供

- ▶ 次世代を担う子どもたちへの豊かな教育機会として、身の回りにあるものの生産・消費の過程を知ることができるよう、企業訪問の積極的な受け入れや見学・体験の機会を設けて、国際物流を通じた教育の機会を提供する



# PROSPERITY 豊かさ

## 地域の活性化に貢献する社会活動の推進

- ▶ 事業を通じた国際理解・異文化理解などをテーマに積極的に地域における活動や機会へ参画し、地域の活性化に寄与する

## 社会に貢献できる会社づくり

- ▶ 事業を通じて社会の課題解決に貢献することにより、地域で One and Only の会社を目指す

## ダイバーシティの推進

- ▶ シニア、障がいのある人、外国にルーツを持つ人を雇用し、多様性を活かして事業の成長と企業の発展を推進する

## エネルギーカット

- ▶ 使用していない電子機器の電源・電気はこまめにオフにする



# PLANET 地球

## 環境負荷軽減への取り組み

- ▶ 電子認証の推進、電子パンフレットの活用、社内資料のデータ化によってペーパーレス化を推進する
- ▶ オンライン会議の促進によって、移動による排気ガス排出やエネルギーの使用を抑制する
- ▶ モーダルシフト（自動車輸送を鉄道や船舶を使った輸送に切り替えること）を推進する
- ▶ 環境配慮型の交通インフラであるシェアサイクルを積極的に活用し、CO2を排出しない移動手段として推進する



# PEACE 平和

## すべての人が発言しやすく意思決定に参加できる環境の整備

- ▶ 多様な人材を雇用し、性別や年齢、国籍を問わず、風通しのよい働きやすい環境を創る
- ▶ 様々なディスカッションの場において、部署の垣根を越えてお互いの立場を尊重できる風土を創る

## 公正な事業慣行の実施

- ▶ 法令順守の考えを社内に浸透させる ▶ 個人情報を適切に管理する
- ▶ 事故や災害などの発生における BCP（事業継続計画）を整備する
- ▶ AEO 事業者・RA 事業者として円滑な貿易に貢献する



# PARTNERSHIP

## パートナーシップ

社内の持続可能な開発に関する一貫した企画提案・指針強化  
各地域における SDGs 推進プロジェクトへの積極的な参加



# PURPOSE

## 自社独自の取り組み

世界と日本を繋ぐ国際物流を通じて、国際社会の持続的な発展と豊かな生活の実現に貢献する企業を目指します



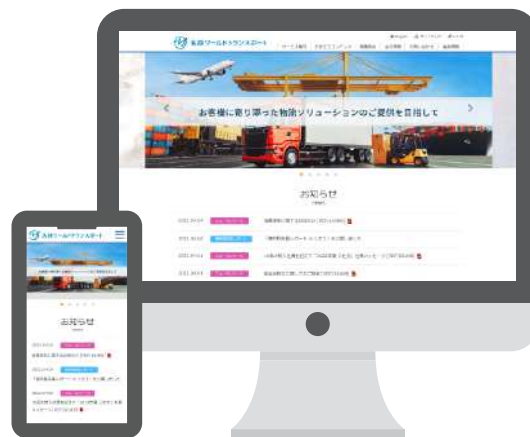
名鉄ワールドトランスポートでは、2015年に国連サミットで採択されたSDGsを中核とする「持続可能な開発のための2030アジェンダ」に対して『国際貨物事業』において、2022年4月の創立を機に積極的に取り組んでまいります。



## ホームページのご案内

名鉄ワールドトランスポートのホームページでは、会社情報や事業紹介はもちろん、国際物流に携わるお客様のお役に立つ海外の休日カレンダーや都市コード一覧・物流用語集を揃えたコンテンツやタイムリーな国内外の物流事情など有用な情報を定期的に配信してまいります。

名鉄ワールドトランスポート  
<https://www.meitetsu-worldtransport.co.jp>



名鉄ワールドトランスポート

Meitetsu World Transport